



Reinhold Meister Wasserbau GmbH

## Geotechnische Sicherung Knappensee LRDV (Leichte Rütteldruckverdichtung)

**Auftraggeber:**

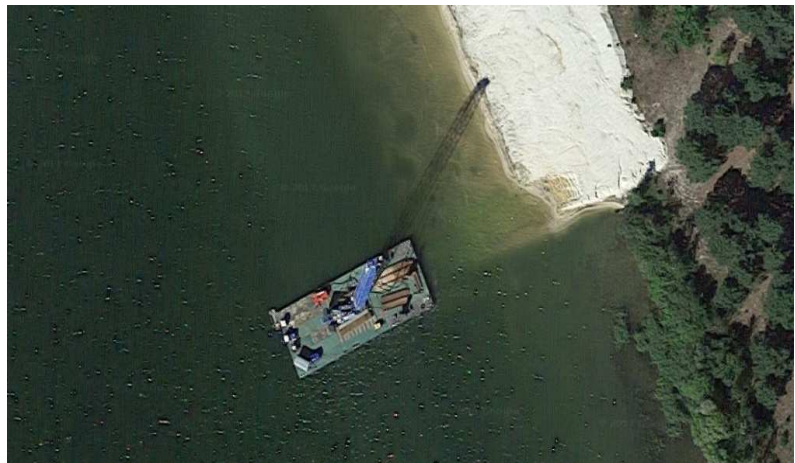
LMBV mbH, Senftenberg  
über ARGE Knappensee

**Bauzeit:**

August 2016 – April 2017

**Auftragssumme:**

ca. 400.000 EUR (inkl. NAs)



Oberflächennahe Rütteldruckverdichtung im wasser-  
gesättigten Kippenboden bis zum Seegrund. Aufgrund  
der besonderen Lärmschutzbedingungen (Mittelwert  
45 dBA) am Knappensee incl. Schallschutztechnik.

**Technische Daten/Massen:**

ca. 50.000 m<sup>3</sup> oberflächennahe LRDV

Eingesetzt wurde ein Liebherr Raupenkran LR 1200 mit  
Müller Vibrationsbär MS 28 (incl. Schallschutzhaube) auf  
Ponton RDV2. Außerdem wurde im späteren Verlauf zur  
Lärmreduzierung auf 45 dBA eine mobile Schallschutzwand  
montiert.

**Reinhold Meister Wasserbau GmbH**

**Donaustraße 2**

**D-94491 Hengersberg**

Tel. 09901/9310-0

Fax: 09901/9310-109

e-mail: [info@reinhold-meister.de](mailto:info@reinhold-meister.de)

[www.reinhold-meister.de](http://www.reinhold-meister.de)