



Wasserbau

Das umfangreiche Leistungsspektrum eines anerkannten Wasserbauers

Der Wasserbau stellt eines der traditionellsten Betätigungsfelder der Firma Reinhold Meister Wasserbau GmbH dar. Vom gewöhnlichen Flussausbau ausgehend, hat unser Unternehmen seit jeher kein Engagement gescheut, sich in weiteren Bereichen des Wasserbaus zu versuchen und sich dort ebenfalls durch gute und überzeugende Leistungen zu etablieren. Somit erstreckt sich unser Leistungsspektrum in diesem Sektor von gewöhnlichen Nassbaggerungen jeglicher Art, über Saugbaggerungen bis hin zur Ausführung von technisch höchst aufwendigen Baumaßnahmen auf dem Wasser. Eine große Auswahl an Spezialgeräten und eine Vielzahl an schwimmenden Einheiten untermauern zusätzlich zu vielseitigen Referenzen unsere Kompetenz und Leistungsfähigkeit als anerkannter Wasserbauer.

Nassbaggerarbeiten

Im Einsatz für Renaturierung und den Erhalt der Wasserstraße

Die Materialentnahme aus stehenden und/oder fließenden Gewässern gehört zu den verbreitetsten Disziplinen des Wasserbaus. Diese Arbeiten im Grundwasserbereich setzen eine vorausgehende Untersuchung und die Zulassung durch sachverständige Personen voraus.

Bei der Ausführung stehen fachliche Kompetenz und der Einsatz von geeignetem Gerät sowie die Beachtung umweltschutzrelevanter und definierter Bedingungen im Vordergrund. Das anfallende Material kann als Geschiebezugabe verwendet werden oder bei entsprechender Eignung auch als mineralisches Material im Hoch- oder Tiefbau weiterverwendet werden.



Deckwerksarbeiten/Verklammerung

Ingenieurbiologische Maßnahmen

Zu den wesentlichen Aufgaben von Deckwerken gehört der Schutz von Gewässeruferrn vor Erosion. Deckwerke können als simple Steinschichtung, aber auch als Mattendeckwerk ausgeführt werden. An stark erosionsgefährdeten Ufern kann mitunter auch die Errichtung von Betondeckwerken gefordert sein.



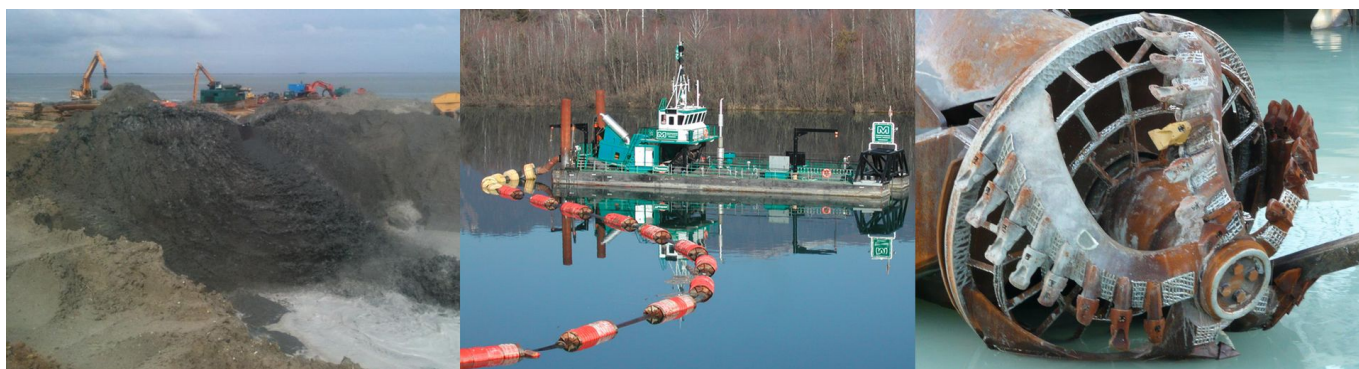
Spülen und Saugen

Schneidkopfbagger als individuelles Einsatzgerät

Mit bis zu zwanzig Metern Einsatztiefe sind unsere Schneidkopfbagger praktisch für alle Einsatzgebiete in den Fließgewässern Europas einsetzbar. Ergänzend dazu sind sie aufgrund ihrer modulartigen Bauweise zerlegbar und somit auch auf der Straße transportfähig. Somit können sie auch auf Seen und kleineren Gewässern mühelos eingesetzt werden.

Zum Einsatz kommen Schneidkopfbagger primär für das Entfernen von Schlamm, Sand oder Kies von der Gewässersohle. Dabei wird das Material mittels Saugkopf aufgenommen und anschließend über ein Jet-System abtransportiert. Alternativ zum Saugkopf können für härtere Gesteinsformationen auch das Schneidrad oder ein Schneidkopf zum Einsatz kommen.

Bei der Ablagerung und Ansammlung von feinen Böden oder Sedimenten an der Flusssohle ist eine Entfernung durch Spülen die wirtschaftlichste und uns sehr vertraute Methode. Schwerer lösliche Sedimente oder Feinböden können mit dem Schneidkopfsaugbagger gewonnen werden. Der Abtransport des Materials kann sowohl über den Wasserweg (via Schiff), als auch über eine Spülleitung, welche zu einem an Land gelegenen Spülfeld führt, geschehen. Die Gerätschaft ist zerlegbar und somit auch in nicht-schiffbarem Gewässer verwendbar.



Referenzen Wasserbau

Baumaßnahme	Auftraggeber	Fertigstellung
Wiederherstellung der Fahrrinne im Bereich des Abz Haßfurt und Volkach d. Nassbaggerarbeiten	Wasser- und Schifffahrtsamt Schweinfurt	02/2013
Nassbaggerarbeiten im Unterhaltungsbereich des WSA Aschaffenburg; Außenbezirk Frankfurt (Los 1)	Wasser- und Schifffahrtsamt Aschaffenburg	02/2014
Nassbaggerarbeiten im Unterhaltungsbereich des WSA Aschaffenburg; Außenbezirk Hasloch (Los 4)	Wasser- und Schifffahrtsamt Aschaffenburg	02/2014
Nassbaggerarbeiten im Unterhaltungsbereich des WSA Aschaffenburg; Außenbezirk Erlenbach (Los 3)	Wasser- und Schifffahrtsamt Aschaffenburg	02/2014

Baumaßnahme	Auftraggeber	Fertigstellung
Verklammerung von Deckwerken auf den Halligen Langeneß und Oland sowie Verstärkung der Bühnen im Bereich Brunsbüttel Kraftwerk Rosegg/Feistritz Geschiebefälle und Initialschlitz	Landesbetrieb für Küstenschutz Nationalpark und Meeresschutz SH, Husum Verbund Hydro Power GmbH, Wien	09/2015 11/2015



17.11.2016

Schutz vor Sturmflut

Auf der Halbinsel Nordstrand errichtete das...

mehr

[Aktuelles](#)

[Standort](#)

TEILEN